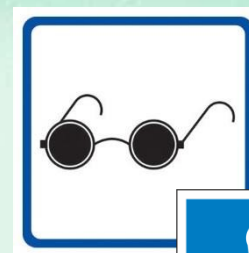


# Доступная среда



Уважаемые посетители сайта  
ГБДОУ детского сада № 36

Невского района Санкт-Петербурга!

**Предлагаем вам ознакомиться с информацией о порядке обеспечения доступа в здание нашего дошкольного образовательного учреждения инвалидов и других маломобильных граждан, об особенностях оказания им услуг и дополнительной помощи среди персонала учреждения.**



# Ответственные лица

Ответственный за организацию работы по обеспечению доступности:

Заведующий хозяйством *Прохорова Мария Сергеевна*

Телефон: 412-06-90

Ответственный за сопровождение инвалидов (маломобильных граждан) по детскому саду:

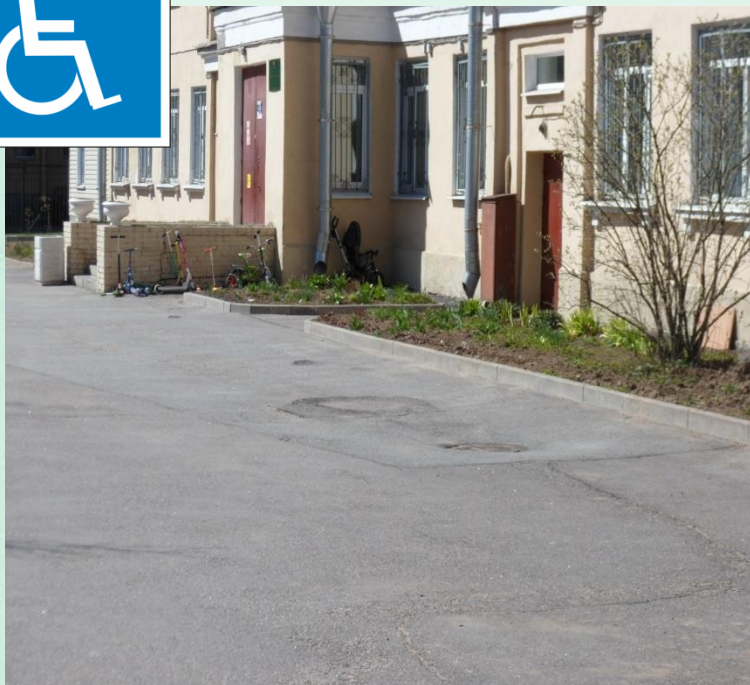
*Жалялетдинова Екатерина Александровна*

Телефон: 412-06-90

С Паспортом доступности объекта для инвалидов можно ознакомиться на страничке сайта ГБДОУ:



На территории учреждения имеется возможность подъезда на расстояние 2-3 метра к входной группе для инвалидов (маломобильных граждан)



Вход в учреждение оборудован кнопкой вызова сотрудника ДОО  
для оказания помощи (сопровождение до места оказания услуги):



**Телефон  
ответственного  
сотрудника**

**412-06-90**

**+7-981-841-59-93**



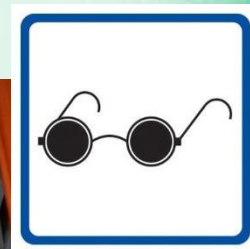
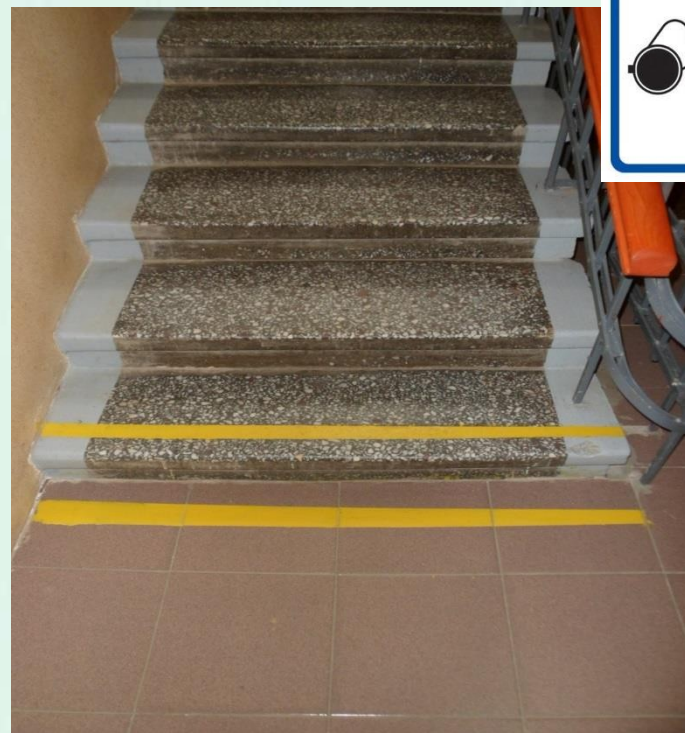
# Входная группа для маломобильных посетителей оборудована съемными пандусом и аппаратами



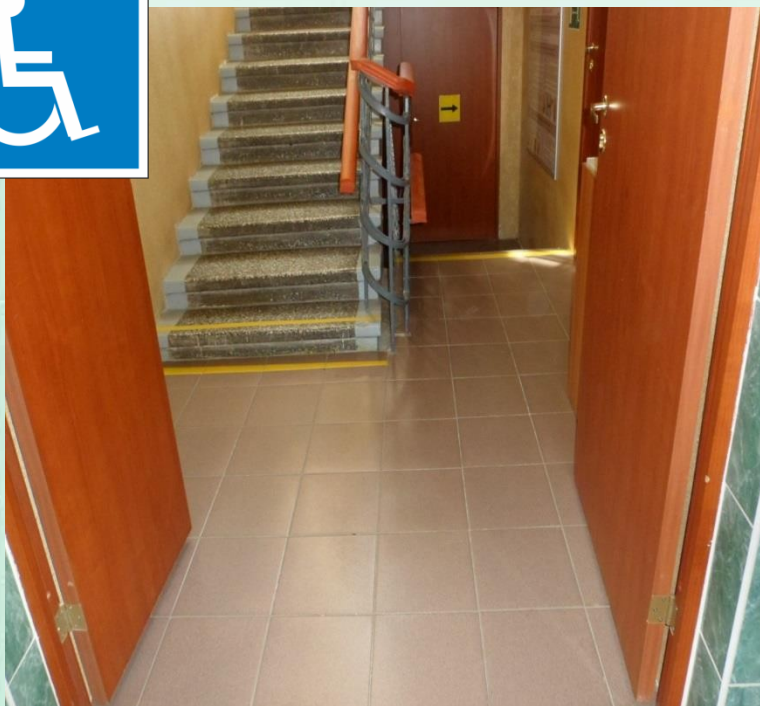
**Внутренние лестницы учреждения оборудованы поручнями на двухуровневой высоте (для детей и взрослых) и посетителей в ОВЗ**



Для удобства ориентирования слабовидящих выполнены контрастные полосы на первых и последних ступенях лестниц



# Дверные проемы в здании способствуют беспрепятственному перемещению по учреждению





Дублирование необходимой для инвалидов по зрению информации  
знаками, выполненными рельефно-точечным шрифтом Брайля на  
контрастном фоне

ПРАВИТЕЛЬСТВО САНКТ-ПЕТЕРБУРГА КОМИТЕТ ПО ОБРАЗОВАНИЮ  
ГОСУДАРСТВЕННОЕ БЮДЖЕТНОЕ ДОШКОЛЬНОЕ ОБРАЗОВАТЕЛЬНОЕ УЧРЕЖДЕНИЕ

# ДЕТСКИЙ САД № 36

НЕВСКОГО РАЙОНА САНКТ-ПЕТЕРБУРГА

АДРЕС: 192029, САНКТ-ПЕТЕРБУРГ, УЛ. БАБУШКИНА, ДОМ 29, КОРП. 3

ТЕЛ./ФАКС: 412-06-90 E-MAIL: gdou\_36@mail.ru

**РЕЖИМ РАБОТЫ:** ПОНЕДЕЛЬНИК – ПЯТНИЦА С 7:00 ДО 19:00  
СУББОТА, ВОСКРЕСЕНЬЕ - ВЫХОДНЫЕ ДНИ

Брайлевый текст, дублирующий информацию о детском саду, расположенный на контрастном фоне. Включает адрес, телефон, электронную почту и режим работы.



**Спасибо за внимание!**

